

Technische Daten / Specifiche tecniche / Technical Specifications
Modell / Modello / Model 500/440

Elektrische Leistung
Potenza elettrica
Electrical Power : 440kW
Wirkungsgrad Elektrisch
Rendimento elettrico
Electrical efficiency : 29%

Bezogen auf die nasse Biomasse • Riferito alla biomassa bagnata • Based on the wet biomass

Thermische Leistung (BHKW) (HT + NT)
Potenza termica (cogeneratore) AT + BT
Thermal power (CHP) (HT + LT) : 830kW Total
Abgaswärmetauscher (HT)
Scambiatore di calore gas di scarico (AT)
Exhaust gas heat exchanger (HT) : 240kW (100/80°C)
Motorkühlung (HT)
Raffreddamento motore (AT)
Engine cooling (HT) : 480kW (80/70°C)
Ladeluftkühlung (NT*)
Raffreddamento di aria di alimentazione (BT*)
Intercooling (LT *) : 110kW (60/55°C)

Therm. Leistung (Gaskühlung) (HT + NT)
Potenza termica (raffreddamento gas) (AT + BT)
Therm. Power (gas cooling) (HT + LT) : 186kW Total
Modul 1 + 2 (HT)
Modulo 1 + 2 (AT)
Module 1 + 2 (HT) : 160kW (100/80°C)
Modul 3 (NT*)
Modulo 3 (BT*)
Modul 3 (LT*) : 26kW (45/35°C)

Gesamtleistung
Rendimento complessivo
Total Power : 1320kW (87,0%)
Elektrisch + Thermisch (HT) • Elettrica + Termica (AT) • Electric + thermal (HT)

Nutzbare Gesamtleistung
Potenza complessiva utilizzabile
Usable total power : 1175kW (77,5%)
Trocknungsleistung abgezogen • Prestazione di essiccazione dedotta • Deducted drying performance

Reaktoren / Reattori / Reactors : 2 Stk. / 2pz. / 2 pcs.
Biomasseinsatz (W40%) - (W12%) : ca. 560kg/h - ca. 380kg/h
Consumo biomassa (W40%) - (W12%) : circa 560kg/h - circa 380kg/h
Biomass use (W40%) - (W12%) : appr. 560kg/h - appr. 380kg/h

(NT*) = Niedertemperatur - Systeminterne Energieströme für die Trocknung
(BT*) = Bassa temperatura - Flussi di energia interni al sistema per l'essiccazione
(LT*) = Low temperature - System Internal energy flows for drying

PARTNERBETRIEBE
AZIENDE PARTNER
PARTNERS



REGIONALE PARTNERBETRIEBE
AZIENDE PARTNER REGIONALI
REGIONAL PARTNERS



Produktfolder
Folder prodotto
Product Folder

Holzgas Kraftwerk
Centrale elettrica a gas di legno
Wood gas power plant

Modell / Modello / Model
500/440

Die Zeit ist gekommen!
 Il Tempo è maturo!
 The time has come!



Die Innovative Kraftwerkslösung der Zukunft auf Biomassebasis.
 La soluzione centrale elettrica innovativa per il futuro basata sulla biomassa.
 The Innovative power plant solution for the future based on biomass.



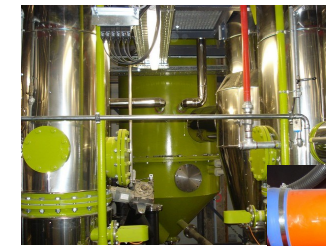
www.samrom.com



PowerStation 440/500—Schlüsselfertig
 Stazione di Potenza 440/500 - chiavi in mano
 Power Station 440/500 - Turnkey



Reaktor- und Filterracks
 Reattore e filtro rack
 Reactor and filter racks



Holzvergasung
 Gassificazione del legno
 Wood gasification



BHKW Cogeneratore CHP



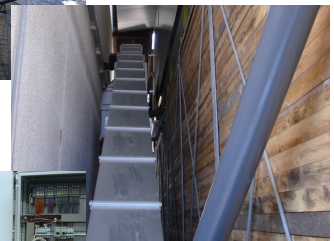
Nassbunker Bunker bagnato
 Wet bunker



Hackschnitzel Chips



Trockentunnel Tunnel di asciugatura
 drying tunnel



Fördertechnik Tecnologia del trasportatore
 Conveyor technology



Schaltschränke Cabine elettriche
 Cabinets

Automatisierung Automazione Automation

